

Утверждена:

(наименование документа об утверждении, включая наименование органов государственной

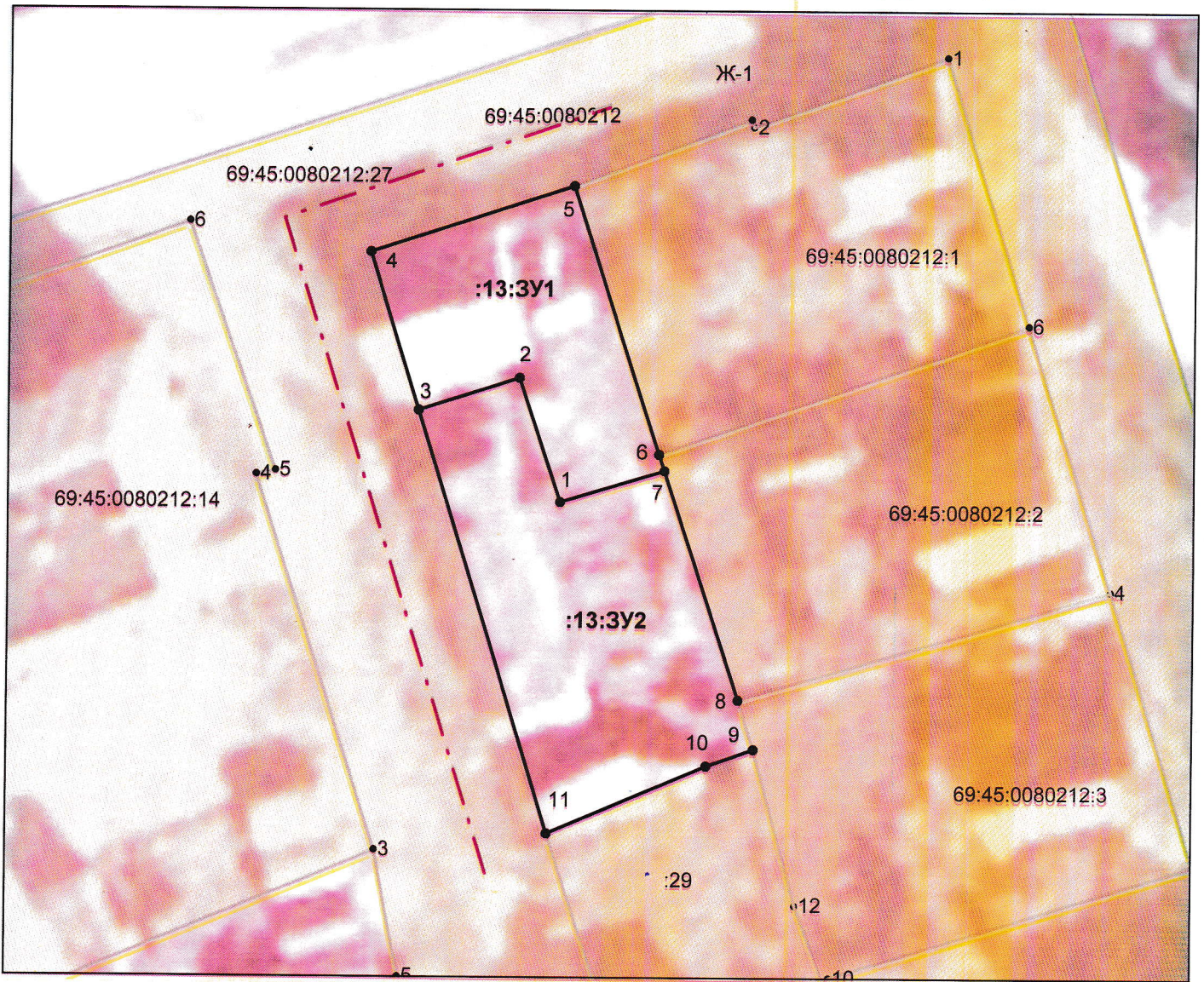
власти или органов местного самоуправления, принявших решение об утверждении схемы

или подписавших соглашение о перераспределении земельных участков)

Условный номер исходного земельного участка: :13:ЗУ1		
Площадь земельного участка – 300 м.кв.		
Обозначение характерных точек границ	Координаты,м	
	X	Y
1	2	3
1	323595.30	1288519.55
2	323604.90	1288516.33
3	323602.40	1288508.50
4	323614.60	1288504.69
5	323619.75	1288520.45
6	323599.00	1288527.23
7	323597.75	1288527.64
1	323595.30	1288519.55

Условный номер исходного земельного участка: :13:ЗУ2		
Площадь земельного участка – 485 м.кв.		
Обозначение характерных точек границ	Координаты,м	
	X	Y
1	2	3
3	323602.40	1288508.50
2	323604.90	1288516.33
1	323595.30	1288519.55
7	323597.75	1288527.64
8	323580.05	1288533.51
9	323576.25	1288534.74
10	323574.95	1288531.05
11	323569.70	1288518.70
3	323602.40	1288508.50

СХЕМА
 расположения земельного участка на кадастровом плане территории,
 номер кадастрового квартала 69:45:0080212, система координат МСК-69



Масштаб 1:500

:13:3У1; :13:3У2 обозначение образуемого земельного участка

Условные обозначения:

69:45:0080212 кадастровый номер кадастрового квартала

Территориальная зона Ж-1

Красные линии в ПЗЗ не установлены

- характерная точка границы, сведения о которой позволяют определить её положение на местности
- существующая часть границы, имеющиеся в ГКН сведения о которой достаточны для определения её местоположения
- вновь образованная часть границы, сведения о которой достаточны для определения её местоположения
- - - - - земля общего пользования, территории общего пользования обеспечивающие доступ к земельному участку
- граница учтенных земельных участков