

ГРАФИЧЕСКОЕ ОПИСАНИЕ
местоположения границ публичного сервитута

Публичный сервитут, устанавливаемый в целях размещения (эксплуатации)
сооружения электроэнергетики (Линия электропередач 10 кВ 1000 м)

(наименование объекта, местоположение границ которого описано (далее - объект))

Раздел 1

Сведения об объекте

| № п/п | Характеристики объекта | Описание характеристик |
|--------------|---|---|
| 1 | 2 | 3 |
| 1. | Местоположение объекта | Тверская область, м.о Осташковский, деревня Кравотынь |
| 2. | Площадь объекта +/- величина погрешности определения площади (Р +/- Дельта Р) | 7632 +/- 31 м ² |
| 3. | Иные характеристики объекта | Публичный сервитут, устанавливаемый в целях размещения (эксплуатации) сооружения электроэнергетики (Линия электропередач 10 кВ 1000 м). Сроком на 10 лет. Обладатель публичного сервитута: Публичное акционерное общество "Объединенная авиастроительная корпорация", ИНН 7708619320, ОГРН 1067759884598, 115054, Юридический адрес: г. Москва, ул. Большая Пионерская, д. 1 |

Раздел 2

Сведения о местоположении границ объекта

1. Система координат МСК-69, зона 1

2. Сведения о характерных точках границ объекта

| Обозначение характерных точек границ | Координаты, м | | Метод определения координат характерной точки | Средняя квадратическая погрешность положения характерной точки (Mt), м | Описание обозначения точки на местности (при наличии) |
|--|---------------|------------|---|---|---|
| | X | Y | | | |
| 1 | 2 | 3 | 4 | 5 | 6 |
| 1 | 338657.81 | 1289674.89 | Метод спутниковых геодезических измерений | 0.10 | Закрепление отсутствует |
| 2 | 338605.31 | 1289696.96 | Метод спутниковых геодезических измерений | 0.10 | Закрепление отсутствует |
| 3 | 338415.81 | 1290091.54 | Метод спутниковых геодезических измерений | 0.10 | Закрепление отсутствует |
| 4 | 337990.83 | 1289944.70 | Метод спутниковых геодезических измерений | 0.10 | Закрепление отсутствует |
| 5 | 337980.19 | 1289933.26 | Метод спутниковых геодезических измерений | 0.10 | Закрепление отсутствует |
| 6 | 337986.05 | 1289927.82 | Метод спутниковых геодезических измерений | 0.10 | Закрепление отсутствует |
| 7 | 337995.32 | 1289937.79 | Метод спутниковых геодезических измерений | 0.10 | Закрепление отсутствует |
| 8 | 338411.68 | 1290081.65 | Метод спутниковых геодезических измерений | 0.10 | Закрепление отсутствует |
| 9 | 338599.41 | 1289690.76 | Метод спутниковых геодезических измерений | 0.10 | Закрепление отсутствует |
| 10 | 338654.71 | 1289667.51 | Метод спутниковых геодезических измерений | 0.10 | Закрепление отсутствует |
| 1 | 338657.81 | 1289674.89 | Метод спутниковых геодезических измерений | 0.10 | Закрепление отсутствует |

3. Сведения о характерных точках части (частей) границы объекта

| Обозначение характерных точек части границы | Координаты, м | | Метод определения координат характерной точки | Средняя квадратическая погрешность положения характерной точки (Mt), м | Описание обозначения точки на местности (при наличии) |
|---|---------------|---|---|---|---|
| | X | Y | | | |
| 1 | 2 | 3 | 4 | 5 | 6 |
| - | - | - | - | - | - |

Раздел 3

Сведения о местоположении измененных (уточненных) границ объекта

1. Система координат -

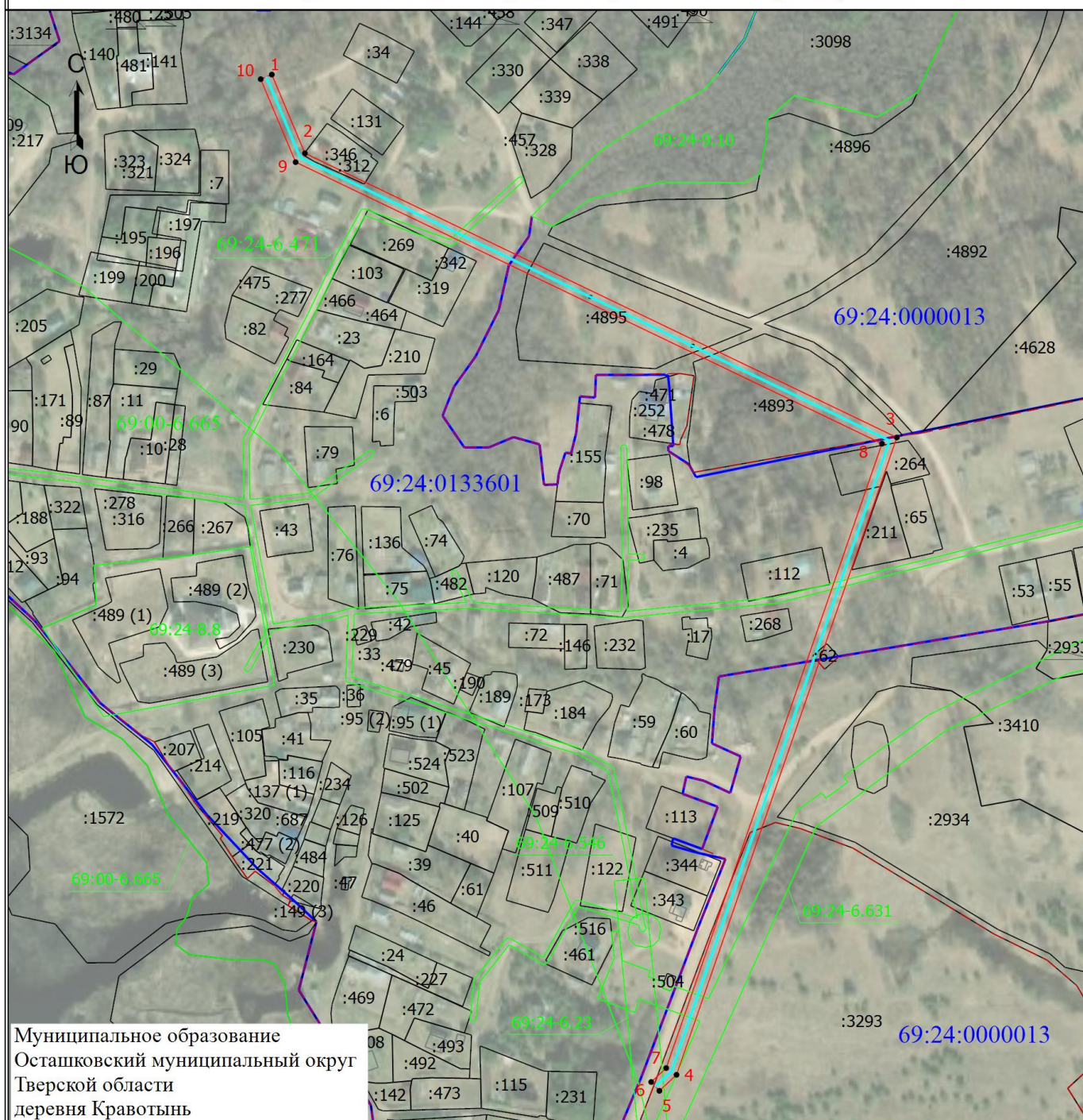
2. Сведения о характерных точках границ объекта

| Обозначение характерных точек границ | Существующие координаты, м | | Измененные (уточненные) координаты, м | | Метод определения координат характерной точки | Средняя квадратическая погрешность положения характерной точки (Mt), м | Описание обозначения точки на местности (при наличии) |
|--|-------------------------------|---|---|---|---|---|--|
| | X | Y | X | Y | | | |
| 1 | 2 | 3 | 4 | 5 | 6 | 7 | 8 |
| - | - | - | - | - | - | - | |

3. Сведения о характерных точках части (частей) границы объекта

| Обозначение характерных точек части границы | Существующие координаты, м | | Измененные (уточненные) координаты, м | | Метод определения координат характерной точки | Средняя квадратическая погрешность положения характерной точки (Mt), м | Описание обозначения точки на местности (при наличии) |
|--|-------------------------------|---|---|---|---|---|--|
| | X | Y | X | Y | | | |
| 1 | 2 | 3 | 4 | 5 | 6 | 7 | 8 |
| - | - | - | - | - | - | - | |

Схема расположения границ публичного сервитута



Муниципальное образование
Осташковский муниципальный округ
Тверской области
деревня Кравотынь

Масштаб 1:4000

Условные обозначения

- | | |
|---|--|
| <p>— - Граница устанавливаемого публичного сервитута</p> <p>1 - Обозначение новой характерной точки</p> <p>:189 - Кадастровый номер земельного участка, здания, сооружения</p> <p>— (thin grey) - Часть границы, сведения ЕГРН о которой позволяют однозначно определить ее положение на местности</p> <p>— (blue) - Граница кадастрового квартала</p> <p>— (green) - Граница зоны с особыми условиями</p> <p>69:00-6.665 - Номер зоны с особыми условиями использования территории</p> | <p>• - Характерная точка границы устанавливаемого публичного сервитута</p> <p>— (cyan) - Местоположение инженерного сооружения</p> <p>:500 (1) - Обозначение контура земельного участка, здания</p> <p>— (thin grey) - Граница здания</p> <p>— (dashed) - Граница населенного пункта</p> <p>69:24:0133601 - Номер кадастрового квартала</p> |
|---|--|